

Travailler avec tout type de données sur une seule plate-forme

X-SCAN

Importer, enregistrer, exporter

La puissance des applications de ce logiciel vous permettra d'associer vos points topographiques et vos nuages de point rapidement et simplement. Au du traitement de vos données, vous êtes constamment accompagné d'informations visuelles et de contrôles afin d'éviter les erreurs.

Traitement et ajustement final d'ensemble

Les algorithmes de calcul permettent de traiter des nuages de points et d'obtenir les meilleurs résultats en prenant en compte toutes les numérisations comme un tout. Plusieurs options permettent d'améliorer les résultats selon le type de travail particulier et la localisation de prisme offre une manière alternative pour obtenir plus rapidement de meilleurs résultats. Le module d'enregistrement automatique est un outil irremplaçable qui génère le résultat final avec un seul clic.

Des images dans une bulle

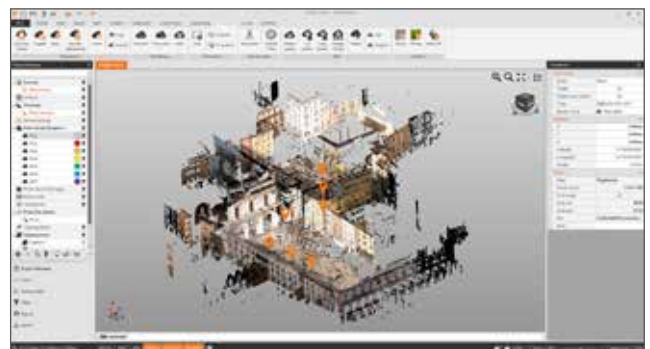
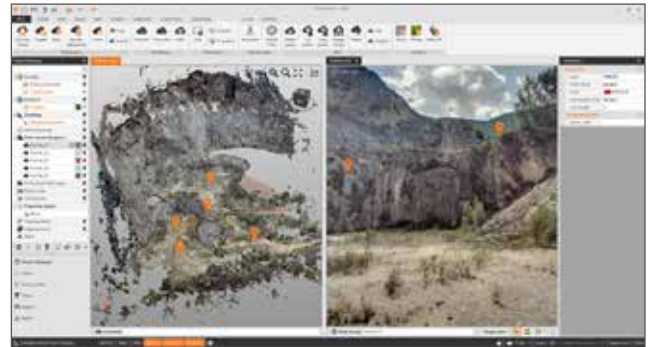
Les photos sont toujours la meilleure façon de comprendre la réalité. La vue Bulle de X-PAD Office Fusion vous permet de désigner des points afin de dessiner directement sur les images et le logiciel choisit les bonnes coordonnées.

Des mesures transformées en modèle numérique 3D

Des surfaces et mailles 3D peuvent être extraites des nuages de points et prendre la couleur des points ou être texturées, et ce grâce aux photos du scanner ou d'une photo panoramique précédemment importée et liée à la numérisation.

Orthophotos et profils en travers

Les résultats types requis à partir d'un jeu de numérisations sont les orthophotos et profils en travers. X-PAD Office Fusion permet de les générer rapidement et simplement.



Des millions de points...la gestion en toute simplicité

Des outils de sélection puissants vous permettent de capturer le point le plus près, le plus bas, le plus haut ou le point moyen des environs de la sélection. Avec Smart Magnifier (loupe intelligente), vous avez la vue directe des points de la zone sélectionnée et vous pouvez choisir votre point avec une précision absolue sans changer sans cesse de point de vue.



X-PAD Office Fusion	X-TOPO	PicPoint	X-SCAN	Alignement automatique
Informations générales				
Travaux et gestion des données (dessins, levés, surfaces, profils en travers, nuages de points)	•		•	
Vue avancée 2D/3D	•		•	
Gestion des couches	•		•	
Commandes de dessin, aides au dessin et commandes de modification	•		•	
Affichage de cartes (Google, Bing, WMS et autres)	•		•	
Boîtes de tracé, tracé direct et rapports personnalisés	•		•	
Commandes d'informations (id, distance, zone, angle)	•		•	
Orthophotos	•		•	
Plans de coupe, boîtes de clip, plans de projection	•		•	
Topographie				
Gestion des points topographiques, mesures TPS et GNSS	•			
Gestion des codes de levé	•			
Systèmes de coordonnées cartographiques, système de localisation GNSS, géoïdes	•			
Calcul des coordonnées à partir de mesures	•			
Ajustement de cheminement et de réseau	•			
Utilitaires topographiques	•			
Gestion des données de niveaux numériques et calculs	•			
Gestionnaire de photos de points	•			
Géoréférencement de cartes matricielles avec plusieurs méthodes et outils	•			
Gérer les sessions PicPoint		•		
Modélisation de surface et de terrain				
Surface 3D du terrain à partir de points et de nuages de points avec des lignes de rupture et de démarcation	•			
Lignes de contour	•			
Calcul de volume (altitude fixe, plan, deuxième surface)	•			
Ajustement automatique du déblai/remblai, calcul de modèle de différences d'altitude	•			
Profils en travers depuis des points et des surfaces	•			
Nuage de points				
Mode de rendu (couleur unique, intensité, couleurs réelles, portée, altitude, taille de point)			•	
Vue Bulle			•	
Vue panoramique			•	
Enregistrement manuel avec des points connus (cibles)			•	
Enregistrement ICP et enregistrement d'ajustement d'ensemble			•	
Acquisition automatique de cible			•	
Enregistrement entièrement automatique				•
Outils de sélection de points (le plus près, le plus bas, le plus haut, moyen) et Smart Magnifier			•	
Détection automatique de plans et projection sur l'intersection de plans			•	
Filtres pour réduire et effacer des nuages de points, pour fusionner des nuages de points			•	
Outils d'édition			•	
Profils en travers depuis des nuages de points			•	
Surfaces et mailles 3D à partir de nuages de points			•	
Importer/exporter				
X-PAD Survey, X-PAD Construction et X-PAD 3D	•			
Transfert direct TPS (téléchargement dans les deux sens)	•			
Format de données TPS/GPS et importation ASCII personnalisable	•			
Autodesk DXF/DWG	•			
LandXML , Esri Shape, Google Earth KML, WebGL	•			
Cartes matricielles (jpg, png, tiff, ECW, bmp)	•			
Tramer depuis des cartes et des surfaces de Google Earth	•			
Formats de données des nuages de points du scanner laser (Zoom300, E57, LAS, ASCII, PTS, PTX)			•	



09/17/868044fr

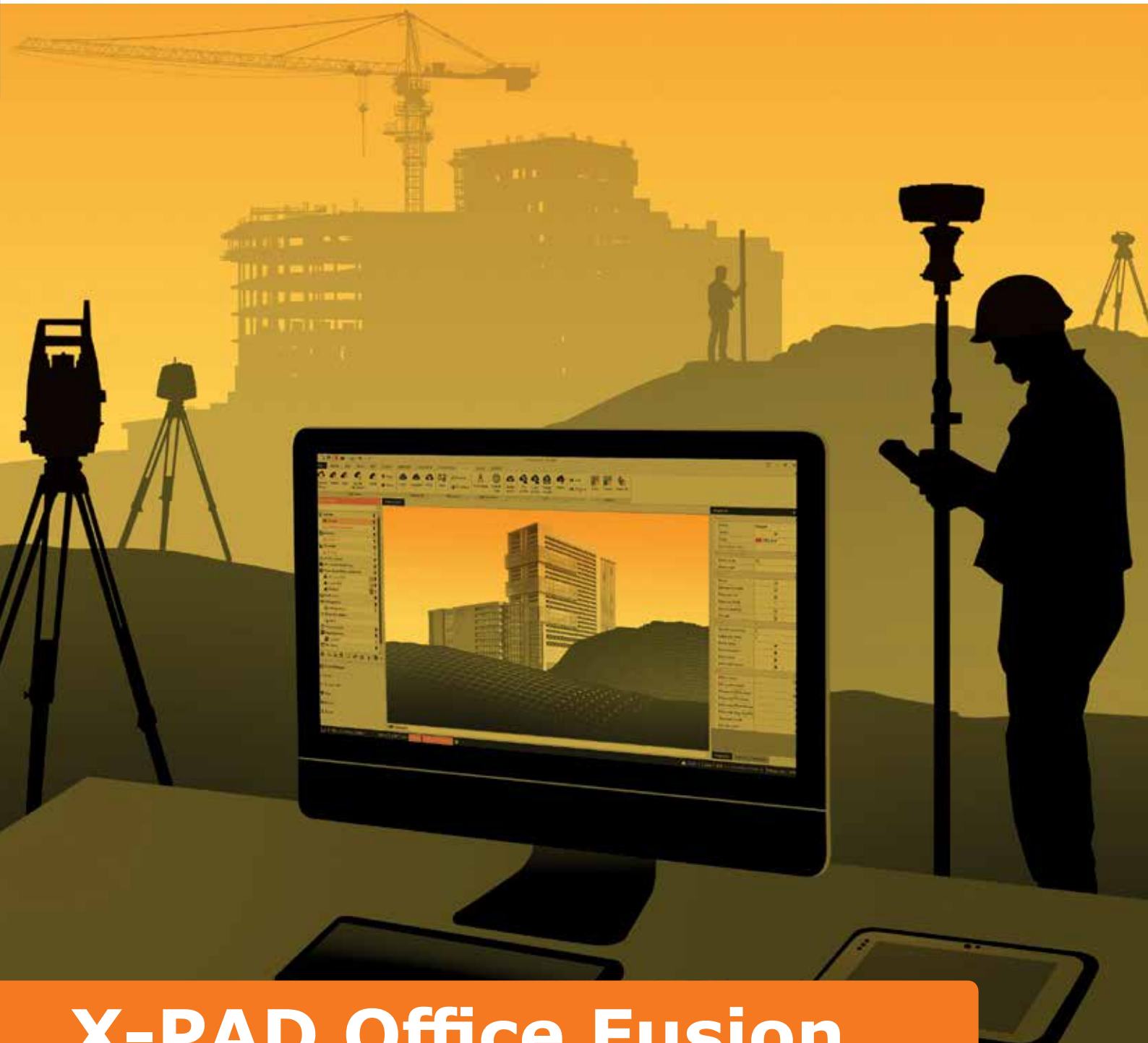
Copyright GeoMax AG. Les illustrations, descriptions et spécifications techniques ne sont pas contractuelles et sont susceptibles d'être modifiées.

Toutes les marques et noms commerciaux appartiennent à leurs propriétaires respectifs.

GEOMAX

Pour en savoir plus, consultez le site à : geomax-positioning.com

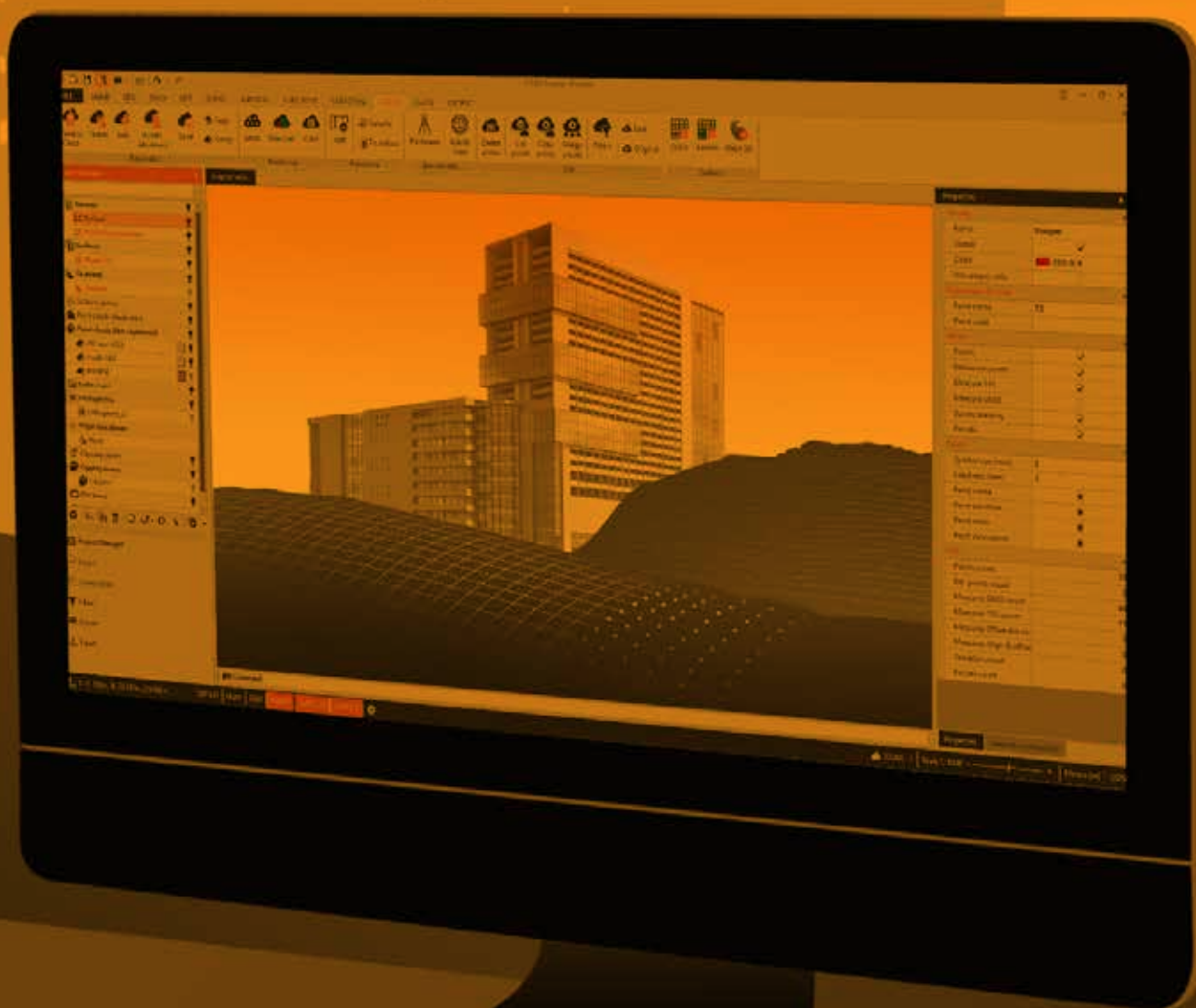
Designed and developed by:
LSE+
SOFTWARE BUILDERS



X-PAD Office Fusion

Le logiciel de bureau de données géospatiales

« Un nouveau concept de logiciel permettant : l'importation de données, les calculs, les ajustements, les référencements de numérisation, ainsi que la gestion des nuages de points. De plus, il permet l'intégration et le calcul de points, mesures, surfaces et images. Enfin, ce dernier inclut la génération de vos plans et rapports... Le tout dans un seul et unique logiciel. »





Solution tout-en-un

Un logiciel pour toutes les chaînes de travail

Depuis l'importation jusqu'aux dessins finaux, X-PAD Office Fusion vous offre les meilleurs outils sans avoir à transmettre des données d'un programme à l'autre. Vous pouvez charger des données à partir d'une station totale, d'un GPS, d'un niveau numérique et de scanners laser et calculer, afficher et gérer dans un seul logiciel. Vous pouvez connecter un levé TPS, un levé GPS, des niveaux, des séances de scanner laser et voir tout ensemble.

Organisation des données

Avec X-PAD Office Fusion, vous pouvez gérer différents types de données : des mesures, des points, des dessins, des surfaces, des profils en travers et des nuages de points. Avec le gestionnaire de projet, vous pouvez organiser les données dans le même fichier de job. Vous pouvez gérer plusieurs séances de levé et différents groupes de dessins et rendre les données visibles ou invisibles en permanence.

Visibilité des données

Un environnement de travail moderne, conçu pour gérer les données géospatiales, et une puissante CAO 3D sont le cadre de base sur lequel les modules topographiques et de scanner laser ont été développés. Les données peuvent être visualisées et gérées sur un tableau de grilles avec d'innombrables fonctions puissantes pour la recherche, le tri et l'édition.

CAO topographique

La CAO de X-PAD Office Fusion combine une CAO conçue pour fonctionner selon les normes définies par AutoCAD, mais également faite pour une utilisation topographique. Lorsque vous avez à indiquer une coordonnée, vous pouvez saisir le nom du point correspondant, ou vous pouvez sélectionner des objets topographiques (points et lignes) selon le code de levé.

X-PAD Office Fusion



Calculs

X-PAD Office Fusion calcule et résout toutes les sortes de levées, de GNSS, de station totale, de niveau numérique et ils sont mélangés avec des algorithmes des moindres carrés pour des calculs précis. Vous avez la possibilité de définir les systèmes de coordonnées, d'effectuer des corrections géoïdes et de réduire les distances à votre niveau de référence.

Modules logiciels

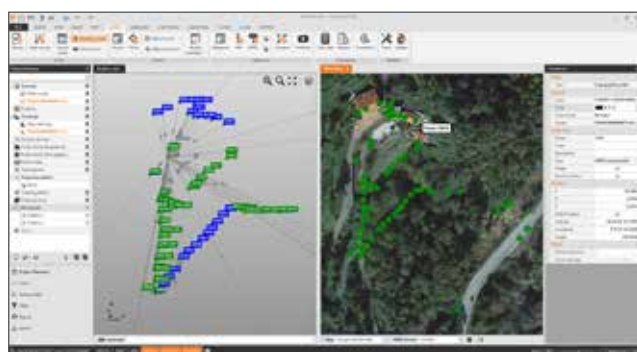
X-TOPO

La maîtrise complète

Avec X-PAD Office Fusion, vous pouvez importer les mesures de vos instruments et avoir toujours la maîtrise de toutes les informations afin de vérifier en permanence la qualité de votre travail. Vous pouvez modifier et corriger les erreurs faites sur le terrain, puis recalculer les coordonnées. Si vous avez recueilli des photos et enregistrements audio sur le terrain, vous pouvez accéder à ces informations et les utiliser dans la création de la version définitive des dessins.

Des points, le résultat de votre travail

Avec X-PAD Office Fusion vous pouvez personnaliser la représentation du point dans tous ses aspects afin de créer le meilleur dessin possible. Si les coordonnées du point sont recalculées, ou si vous avez changé le système de coordonnées, le dessin continue de maintenir le lien avec les points.



Géoréférencement des cartes matricielles

Les cartes matricielles peuvent être importées et traduites, pivotées et adaptées à la bonne position. Des outils spécifiques permettent de réduire le temps de saisie des points de contrôle et la transformation localisée vous aide à agir localement sur chaque partie des cartes et régler les erreurs locales. Le résultat est une carte qui correspond exactement aux points de référence.